

MEUBLES D'APPOINT
BIJZETMEUBELS

**LE RANGEMENT EST LE
REFLET DE LA *PERSONNALITÉ*.**
**OPGERUIMDHEID IS EEN KWESTIE
VAN *PERSOONLIJKHEID*.**



L'ESPACE DE RANGEMENT PERSONNEL – TOUJOURS À PROXIMITÉ. HEEL PERSOON- LIJKE OPBERGRUIMTE – ALTIJD IN DE BUURT.



ACTA/ ECO.S MOBIL
*Un bref séjour au garage
des caddies avant de
repartir pour une nou-
velle utilisation.*

ACTA/ ECO.S MOBIL
*Korte stop in de caddy-
garage – dan gaat het
verder naar de volgende
werkplek.*

MEUBLES D'APPOINT BIJZETMEUBELS

TOUS LES POSTES DE TRAVAIL SONT ENVAHIS DE DOCUMENTS, D'OUTILS DE TRAVAIL ET D'OBJETS PERSONNELS. LES MEUBLES D'APPOINT DE KÖNIG + NEURATH PERMETTENT DE RÉALISER À L'ENDROIT VOULU UN RANGEMENT SÛR ET CLAIR, RÉPONDANT AUX SOUHAITS PERSONNELS - ET AVEC UN LOOK ASSORTI AU RESTE DE L'AMÉNAGEMENT. LES ARMOIRES DE PHARMACIE, LES CADDIES MOBILES ET LES CAISSONS AINSI QUE LES COMPTOIRS SE DÉCLINENT EN UNE MULTITUDE DE VARIANTES ET DE FONCTIONS. UNE BONNE ORGANISATION DEVIENT AINSI L'UNE DES TÂCHES LES PLUS FACILES AU BUREAU.

DOCUMENTEN, KANTOORBENODIGDHEDEN EN PERSOONLIJKE SPULLETTJES ZIJN OP ELKE WERKPLEK TE VINDEN. IN DE BIJZETMEUBELS VAN KÖNIG + NEURATH KAN ALLES VEILIG EN OVERZICHTELIJK WORDEN OPGEBORGEN – EN QUA AANBLIK SLUITEN ZE STEEDS AAN BIJ DE INRICHTING ALS GEHEEL EN BIJ IEDERS PERSOONLIJKE BEHOEFTE. PRECIES DAAR WAAR HET NODIG IS. APOTHEKERSKASTEN, MOBIELE CADDY'S, LADENBLOKKEN EN BALIES ZIJN VERKRIJGBAAR IN VEEL UITVOERINGEN EN MET VERSCHILLENDE FUNCTIES. ZO WORDT EEN GOEDE ORGANISATIE EEN VAN DE EENVOUDIGSTE TAKEN OP KANTOOR.

ACTA.PLUS MOBIL

*Les accompagnateurs mobiles
au bureau, avec un équipement
variable selon l'endroit et la
destination d'utilisation.*

ACTA.PLUS MOBIL

*Uw mobiele begeleiders voor
het kantoorwerk – flexibel uit te
rusten afhankelijk van werkplek
en gebruik.*

CAISSONS

*Le grand classique du bureau –
avec de multiples variantes de
design, de fonctionnalités et de
tailles.*

LADENBLOKKEN

*De klassieker voor het kantoor –
met talrijke varianten in design,
functionaliteit en afmeting.*

ARMOIRES DE PHARMACIE

*Idéales pour structurer l'es-
pace – avec une multitude de
possibilités d'organisation à
l'intérieur.*

APOTHEKERSKASTEN

*Ideaal voor de structurering
van de ruimte – met veel
organisatiemogelijkheden
binnenin.*

COMPTOIRS

*Un complément pratique
dans un espace décloisonné :
l'avant-comptoir matérialise le
point de rencontre central au
bureau.*

BALIES

*Een praktische aanvulling in
de open space: de voorzetbalie
markeert het centrale trefpunt
op kantoor.*

TOUT A PORTÉE *DE MAIN.*
ALLES OVERZICHTELIJK EN
BINNEN *HANDBEREIK.*



EXÉCUTION EN VERSION ACIER
UITVOERING IN STAAL



EXÉCUTION EN VERSION BOIS
UITVOERING IN HOUT

ARMOIRES DE PHARMACIE APOTHEKERSKASTEN

LES ARMOIRES DE PHARMACIE PERMETTENT UNE STRUCTURATION ESTHÉTIQUE ET FONCTIONNELLE DES POSTES DE TRAVAIL ; UNE EXTENSION PAR DES ARMOIRES À SUPERPOSER EST POSSIBLE. EN CAS D'UTILISATION ALTERNÉE, LE VOLUME DE RANGEMENT EST SUBDIVISÉ EN DEUX UNITÉS ACCESSIBLES DE LA GAUCHE ET DE LA DROITE. UNE VERSION ACOUSTIQUE EST ÉGALEMENT DISPONIBLE. L'UTILISATION DE L'ACIER POUR LA ROBUSTE ARMOIRE ACTA.FERRO LUI CONFÈRE UN ASPECT FILIGRANE, TANDIS QUE L'ÉLÉGANTE ARMOIRE EN BOIS ACTA.PLUS REPREND LE MATÉRIAU DE LA SURFACE DU BUREAU, CRÉANT AINSI UNE CONTINUITÉ.

MET APOTHEKERSKASTEN KUNNEN WERKPLEKKEN ESTHETISCH EN FUNCTIONEEL WORDEN INGEDEELD; OOK EEN UITBREIDING MET OPZETKASTEN IS MOGELIJK. BIJ EEN AFWISSELEND GEBRUIK WORDT DE BERGRUIMTE ONDERVERDEELD IN TWEE UNITS, DIE VAN LINKS EN RECHTS TOEGANKELIJK ZIJN. ER IS OOK EEN ACOESTISCH WERKZAAM EFFECTIEVE UITVOERING VERKRIJGBAAR. DE ROBUUSTE ACTA.FERRO VAN STAAL MAAKT DOOR HET MATERIAALGEBRUIK EEN VERFIJNDE INDRUK, DE ELEGANTE ACTA.PLUS VAN HOUT SLUIT AAN BIJ HET MATERIAAL VAN HET WERKVLAK EN ZORGT ZO VOOR DEZELFDE OPTISCHE UITSTRALING.

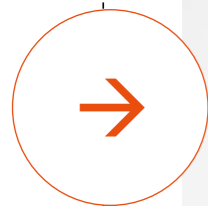
PRODUITS :

Armoire de pharmacie, DO IT.4

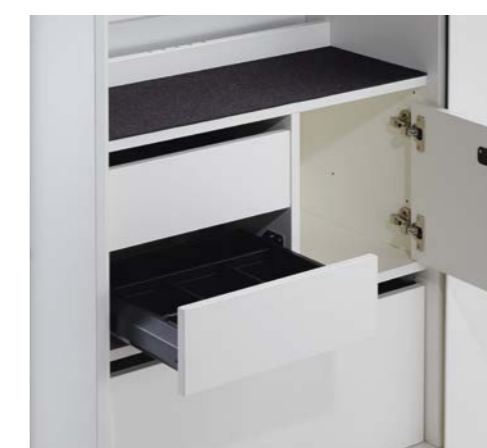
PRODUCTEN:

Apothekerskast, DO IT.4

Des détails répondant à tous les besoins. Voor elke behoefte het passende detail.



1 | TRANSPARENT TRANSPARENT
L'armoire à superposer avec dos en acrylique confère une grande élégance à l'armoire de pharmacie ACTA.PLUS en bois. De acrylglazen achterwand van de opzetkast geeft de ACTA.PLUS apothekerskast van hout een bijzonder elegante uitstraling.



2 | VARIABLE VARIABEL
L'agencement intérieur va des rayonnages ouverts aux casiers pour objets de valeur ou aux dossiers suspendus. Het veelzijdige interieur varieert van open vakken via hangmappen tot en met opbergvakken.



3 | BRANCHÉ AANSLUITMOGELIJKHEDEN
Une unité d'électrification peut être logée à l'intérieur du caisson. Ook een elektrificatie-unit kan binnenin het ladenblok worden ondergebracht.

4 | UTILE HANDIG
Casier pour objets de valeur fermant à clé pour objets personnels et tiroirs pour un accès rapide aux fournitures de bureau. Afsluitbaar opbergvak voor persoonlijke benodigdheden en lade voor het snel kunnen pakken van praktische kantoorhulpjes.

5 | PERSONNALISÉ INDIVIDUEEL
Le positionnement variable des séparateurs permet une subdivision personnalisée des tiroirs. De ladenverdelers kunnen variabel worden ingesteld en delen de lade geheel naar behoefte in.

6 | CLAIR OVERZICHTELIJK
Le bac à crayons intégré dans la tablette supérieure accueille les crayons favoris et les petits accessoires. Het verzonken pennenbakje in de bovenste plank biedt ruimte voor de lievelingspen en diverse kleine kantoorbenodigdheden.

TOUT PRÈS, TOUT PRÊT. DICT IN DE BUURT EN ALTIJD STARTKLAAR.



CAISSON TECHNIQUE TECHNIEKCONTAINER

LES IMPRIMANTES OU LES SCANNERS SONT EN SÉCURITÉ DANS LE CAISSON TECHNIQUE FERMANT À CLÉ - OU IMMÉDIATEMENT OPÉRATIONNELS GRÂCE À LA TABLETTE EXTRAC-TIBLE. LA LARGEUR DE 1,20 M EST EN OUTRE SUFFISANTE POUR L'UNITÉ CENTRALE DU PC ET POUR DES TIROIRS COULISSANT EN DOUCEUR. LES CÂBLES DISPARAISSENT DERRIÈRE LE PANNEAU ARRIÈRE AMOVIBLE.

APPARATEN ALS PRINTER EN SCANNER KUNNEN IN DE AFSLUIT-BARE TECHNIEKCONTAINER VEILIG WORDEN OPGEBOGEN - OF ZIJN VIA EEN UITTREKPLATEAU DIRECT GEBRUIKSKLAAR. BOVENDIEN IS ER BIJ EEN BREEDTE VAN 1,20 M GENOEG PLAATS VOOR DE PC-UNIT EN VOOR LICHTLOPENDE SCHUIFLADEN. KABELS VERDWIJNEN ACHTER DE AFNEEMBARE ACHTERWAND.



PRODUITS :
Caisson technique 1200 mm, TABLE.A
PRODUCTEN:
Techniekcontainer 1200 mm, TABLE.A

**À L'IMAGE
DE SON *PROPRIÉTAIRE.*
EVEN INDIVIDUEEL
ALS ZIJN *GEBRUIKERS.***



CAISSONS STANDARD

Indispensable sous chaque bureau : il offre la place nécessaire pour toutes les choses utiles et personnelles qui individualisent le poste de travail.

STANDAARD LADENBLOK

Een must onder elk bureaublad: hier is ruimte voor al die handige en persoonlijke dingetjes die de werkplek een individueel cachet geven.

»
**AVEC MON
PROPRE SYSTÈME DE
RANGEMENT, JE SUIS
TOUJOURS PARFAITEMENT
ORGANISÉ.**

**MET MIJN HEEL EIGEN
OPBERGSYSTEEM BEN IK
GEWOON ALTIJD PERFECT
GEORGANISEERD.**

«



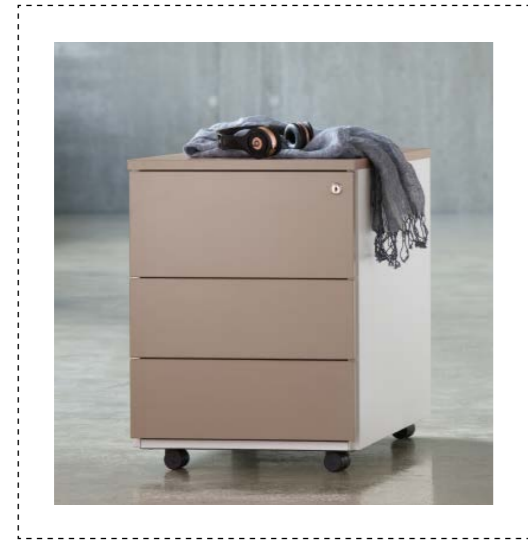
**À CHACUN SON STYLE
DE RANGEMENT.
OPRUIIMEN IS STRIKT
PERSOONLIJK.**



CAISSON STANDARD EN PLACAGE DE NOYER. STANDAARD LADENBLOK IN NOTEN FINEER.



CAISSON EN ACIER AVEC COUSSIN RAPPORTÉ.
STALEN LADENBLOK MET ZITKUSSEN.



CAISSON ECO.S
sans tiroir à crayons,
avec cache rehaussé en
Uni Mélange.

ECO.S LADENBLOK
zonder materiaallade
met verhoogd ladefront
in Uni Melange.



CAISSON FIXE AVEC PLAQUE DE RECOURVEMENT DE 25 MM.
STAAND LADENBLOK MET 25 MM BOVENBLAD.



CAISSON STANDARD AVEC PRISE LATÉRALE.
STANDAARD LADENBLOK MET HANDGREEP
AAN DE ZIJKANT.



CAISSON EN ACIER EN FINITION POWDRÉE DE
COULEUR. STALEN LADENBLOK IN KLEURIGE
POEDERCOATING.



CAISSON ECO.S EN DÉCOR CHÊNE NATUREL.
ECO.S CONTAINER IN EIKEN NATUREL DECOR.



CAISSON ÉTROIT LORSQUE LA PLACE EST
COMPTÉE. SMAL LADENBLOK MET GERING
RUIMTEBESLAG.

CAISSONS LADENBLOKKEN

UN VOLUME DE RANGEMENT MOBILE PERSONNALISÉ AU NIVEAU DU POSTE DE TRAVAIL. LES SURFACES DES CAISSONS SONT DISPONIBLES EN DIFFÉRENTS DÉCORS ET COLORIS. L'AMÉNAGEMENT INTÉRIEUR FONCTIONNEL EST TOTALEMENT PERSONNALISABLE : DU DOSSIER SUSPENDU À LA SUBDIVISION PERSONNALISÉE DES TIROIRS, TOUT EST POSSIBLE. LES TIROIRS FONT APPEL À DES GUIDAGES DE HAUTE QUALITÉ AVEC CAGES À BILLES. ILS SONT DONC PARTICULIÈREMENT SILENCIEUX, MÊME À FAIBLE CHARGE. LE SYSTÈME D'AMORTISSEMENT À LA RENTRÉE ASSURE EN OUTRE UNE MANIPULATION PARTICULIÈREMENT CONFORTABLE. LES CAISSONS FIXES PEUVENT RALLONGER LE POSTE DE TRAVAIL, ET LES CAISSONS À COUSSIN RAPPORTÉ SONT UTILISABLES COMME SIÈGE OCCASIONNEL.

MOBIELE OPBERGSYSTEMEN ALS HEEL PERSOONLIJKE ASSISTENT OP DE WERKPLEK. DE OPPERVLAKKEN VAN DE LADENBLOKKEN ZIJN VERKRIJGBAAR IN DIVERSE DECORS EN KLEUREN. DAARBIJ KAN DE FUNCTIONELE INRICHTING GEHEEL NAAR EIGEN SMAAK WORDEN VORMGEGEVEN: VAN HET POPULAIRE HANGMAPPENSISTEEM TOT EN MET EEN INDIVIDUELE INDELING VAN DE SCHUIFLADEN IS ALLES MOGELIJK. DE SCHUIFLADEGELEIDINGEN ZIJN ONTWERPEN ALS HOOGWAARDIGE, ONDERHOUDSVRIJE ROLLAGERGELEIDINGEN EN ZIJN HIERDOOR BIJZONDER GELUIDSARM, OOK BIJ GERINGE BELASTING. TEVENS ZORGEN DE GEDEMPTE SLUITINGEN VOOR EEN BIJZONDER COMFORTABELE BEDIENING. STAANDE LADENBLOKKEN KUNNEN WORDEN GEBRUIKT ALS UITBREIDING VAN HET WERKVLAK, LADENBLOKKEN MET KUSSELEMENT ALS EEN TIJDELIJKE ZITGELEGENHEID.

VOLUME DE RANGEMENT

MOBILE – FACILE A *DÉPLACER*.

MOBIELE OPBERGSYSTEMEN –

EENVOUDIG MEE *TE NEMEN*.



ACTA MOBIL
Largeur : 450 mm
ACTA MOBIL
Breedte: 450 mm



ACTA MOBIL
Largeur : 800 mm
ACTA MOBIL
Breedte: 800 mm



ECO.S MOBIL
Largeur : 800 mm
ECO.S MOBIL
Breedte: 800 mm



ECO.S MOBIL
Largeur : 600 mm
ECO.S MOBIL
Breedte: 600 mm

ACTA MOBIL ET ECO.S MOBIL ACTA MOBIL ET ECO.S MOBIL

VASTE ESPACE DE RANGEMENT, GRANDE LIBERTÉ DE MOUVEMENTS ET POLYVALENCE : AVEC DES ROULETTES STABLES ET UNE POIGNÉE ROBUSTE, IL EST POSSIBLE DE TRANSPORTER DES DOCUMENTS ET DU MATÉRIEL. LE CAISSON ACTA MOBIL DISPOSE D'UN RIDEAU VERTICAL ET LE CAISSON ECO.S MOBIL D'UN RIDEAU HORIZONTAL - TOUS DEUX FACILES À OUVRIR ET FERMANT À CLÉ. CHAQUE MODÈLE EST DISPONIBLE AVEC DIFFÉRENTS ÉQUIPEMENTS INTÉRIEURS.

VEEL OPBERGRUIMTE, VEEL BEWEGINGSVRIJHEID EN GESCHIKT VOOR ELK GEBRUIK: DANKZIJ DE STABIELE ROLLERS EN DE ROBUUSTE GREEP KUNNEN DOCUMENTEN EN KANTOORBENODIGDHEDEN OVERAL HEEN WORDEN GETRANSPORTEERD. DE ACTA MOBIL BESCHIKT OVER EEN VERTICALE ROLDEUR EN DE ECO.S MOBIL OVER EEN HORIZONTALE – BEIDE ZIJN STIL BIJ HET OPENEN EN AFSLUITBAAR. VOOR ELK MODEL ZIJN VERSCHILLENDE INTERIEURS VERKRIJGBAAR.

LE COMPAGNON
POLYVALENT *AU BUREAU.*
HET VEELZIJDIGE
HULPJE OP *KANTOOR.*



PRODUITS :
ACTA.PLUS MOBIL, PUBLICA
PRODUCTEN:
ACTA.PLUS MOBIL, PUBLICA

ACTA.PLUS MOBIL ACTA.PLUS MOBIL

SA MOBILITÉ, SES MULTIPLES FONCTIONNALITÉS ET UN GUIDAGE INTELLIGENT DES CÂBLES FONT D'ACTA.PLUS MOBIL UN AUXILIAIRE PRATIQUE, P. EX. POUR LE RANGEMENT DU MATÉRIEL DE PRÉSENTATION DANS LES SÉMINAIRES OU COMME ESPACE DE RANGEMENT POUR LES USTENSILES DE RESTAURATION DANS LA SALLE DE CONFÉRENCE. DÉCLINÉ EN PLUSIEURS LARGEURS ET HAUTEURS, IL EST DISPONIBLE AVEC UNE FAÇADE À TIROIRS OU À RIDEAU.

ZIJN MOBILITEIT, DE TALRIJKE FUNCTIES EN EEN DOORDACHTTE KABELGELEIDING MAKEN DE ACTA.PLUS MOBIL TOT EEN HANDIG HULPJE, BIJV. VOOR HET OPBERGEN VAN PRESENTATIETECHNIEK TIJDENS HET SEMINAR OF ALS OPBERGSYSTEEM VOOR CATERING-BENODIGDHEDEN IN DE CONFERENTIEZAAL. HIJ IS VERKRIJGBAAR IN DIVERSE BREEDTES EN HOOGTES, MET LADE- OF ROLLUIKFRONT.

ECO.S MOBIL et ACTA MOBIL

Des détails aboutis.

ECO.S MOBIL EN ACTA MOBIL

Perfectie in de details.



1



2



3



4

1 | PRATIQUE HANDIG

L'ECO.S MOBIL avec rideaux latéraux est facile à transporter grâce à sa poignée escamotable. De ECO.S MOBIL met zijroldeur is door de inklapbare greep eenvoudig te verplaatsen.

2 | STRUCTURE GESTRUCTUREERD

L'intérieur de l'ECO.S MOBIL offre un vaste volume de rangement et de multiples utilisations possibles. Het interieur van de ECO.S MOBIL biedt veel bergruimte en talrijke gebruiksmogelijkheden.

3 | ORDONNE NETJES

L'intérieur d'ACTA MOBIL laisse toute latitude pour une organisation personnalisée. In de ACTA MOBIL is voldoende vrije ruimte voor de individuele organisatie.

3 | CONFORTABLE COMFORTABEL

Le rideau d'ACTA MOBIL s'ouvre facilement de haut en bas. Het rolluik van de ACTA MOBIL is eenvoudig van boven naar beneden te openen.

ACTA.PLUS MOBIL

Prêt pour toutes les situations.

ACTA.PLUS MOBIL

Klaar voor elke klus.



1



2



3



4



5



1 | ADAPTABLE FLEXIBEL

Élément caractéristique : le côté continu. Ces compagnons mobiles sur de robustes roulettes sont disponibles en plusieurs hauteurs et largeurs. Karakteristiek kenmerk: de doorlopende zijkant. De mobiele hulpjes op stabiele rollers zijn verkrijgbaar in verschillende hoogtes en breedtes.

2 | DISCRET ONOPVALLEND

L'électrification par le dos du caddy peut être élégamment masquée par un cache en acier. De elektrische aansluitingen aan de achterzijde van de caddy's kunnen met een afdekking van staal elegant worden weggewerkt.

3 | ACCUEILLANT UITNODIGEND

La petite variante pour objets personnels ou système de classement suspendu fait aussi office de siège occasionnel avec son couvercle rembourré. Het kleine model voor persoonlijke spullen of met hangmappen voor documenten – en met gestoffeerd deksel een praktisch zitement.

4 | ASTUCIEUX DOORDACHT

Tiroirs à guidage silencieux avec différentes possibilités de subdivision et bacs de rangement, également avec serrure sur demande. Laden op geluidsarme geleiders met verschillende indelingsmogelijkheden en aflegbakjes zijn desgewenst ook afsluitbaar.

5 | RAFFINÉ GERAFFINEERD

Aussi unique qu'utile : le casier pour objets de valeur avec électrification. La poignée étrier chromée est disponible en option. Uniek en handig: het opbergvak met elektrische aansluitingen. De verchroomde bruggreep is verkrijgbaar als optie.

UNE RÉCEPTION RÉUSSIE. EEN GESLAAGDE ONTVANGST.



AVANT-COMPTOIR VERRE/TÔLE PERFORÉE
VOORZETBALIE GLAS/GEPERFOREERD PLAATSTAAL



COMPTOIR INSIDE.50
BALIE INSIDE.50

COMPTOIR BALIE

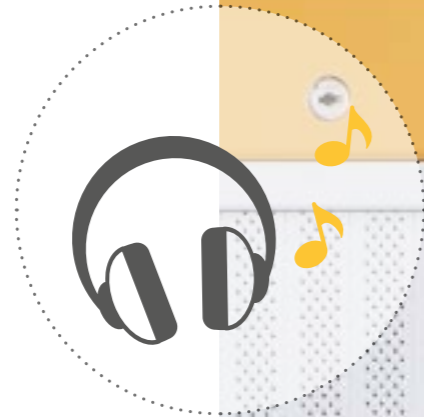
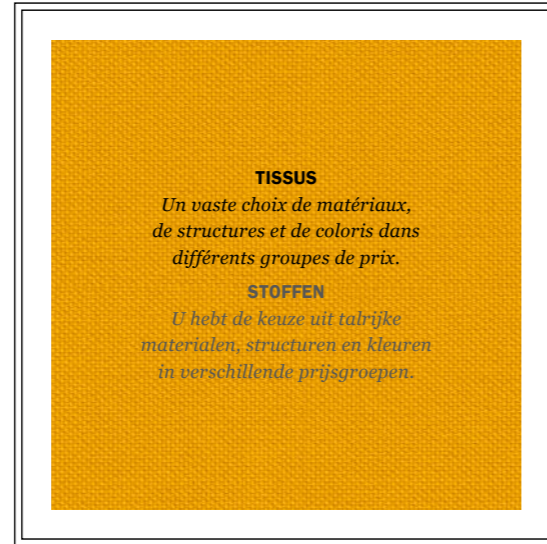
POUR UN ACCUEIL CORDIAL. DANS UN GRAND BUREAU COMME DANS UN CABINET MÉDICAL : LES COMPTOIRS SERVENT DE POINT DE REPÈRE ET MONTRENT OU IL FAUT SE RENDRE. DISPONIBLES EN BOIS AVEC DIFFÉRENTS DÉCORS ET COLORIS, EN VERRE OU EN ACIER, LES ÉLÉMENTS TRANSFORMENT LA TABLE EN UN POINT DE RÉCEPTION QUI VEILLE À LAISSER TOUJOURS UNE BONNE PREMIÈRE IMPRESSION. DES PLATEAUX RAPPORTÉES ET DES RANGEMENTS POUR SACS ÉTENDENT LES FONCTIONNALITÉS, ET L'ASSOCIATION AVEC UNE ARMOIRE DE PHARMACIE COMPLÈTE LA RÉCEPTION.

ZO WORD JE OVERAL HARTELIJK ONTVANGEN. IN KANTOORTUIN EN PRAKTIJK: BALIES DIENEN ALS ORIËNTATIEPUNTEN EN LATEN ZIEN WAAR HET AANSPEEKPUNT IS. ELEMENTEN VAN HOUT IN VERSCHILLENDE DECORS EN KLEUREN OF OOK VAN GLAS OF STAAL MAKEN VAN EEN TAFEL EEN ONTVANGSTBALIE WAARMEE JE ALTIJD EEN GOEDE EERSTE INDRUK ACHTERLAAT. OPZETBLADEN EN TASENPLANKEN COMPLETEREN DE FUNCTIONALITEIT, EN DE COMBINATIE MET EEN APOTHEKERSKAST ROND'T DE RECEPTIE AF.



PRODUITS :
Avant-comptoir mélamine/placage, BASIC.4, KINETA
PRODUCTEN:
Voorzetbalie kunststof/fineer, BASIC.4, KINETA

DES MATÉRIAUX POUR TOUTES *LES EXIGENCES.* MATERIALEN VOOR ELK *WAT WILS.*



GRÂCE À UN VASTE CHOIX DE MATÉRIAUX DE HAUTE QUALITÉ, LES MEUBLES D'APPOINT DE KÖNIG + NEURATH S'ADAPTENT DE MANIÈRE OPTIMALE À TOUS LES AGENCEMENTS. DES DÉTAILS PRATIQUES AUX SURFACES INSONORISANTES EN PASSANT PAR LE VASTE CHOIX DE POIGNÉES ET DE DÉCORS - TOUTES LES COMBINAISONS OFFRENT LA MÊME PERFECTION DES FONCTIONS ET DU DESIGN.

DE RUIJME KEUZE VAN HOOGWAARDIGE MATERIALEN MAAKT HET MOGELIJK: DE BIJZETMEUBELS VAN KÖNIG + NEURATH KUNNEN AAN ELK INTERIEUR WORDEN AANGEPAST EN OPTIMAAL WORDEN GEBRUIKT. VAN PRAKTISCHE DETAILS VIA AKOESTISCH EFFECTIEVE AFWERKINGEN TOT EN MET DE MEEST UITEENLOPENDE GREPEN EN DECORS – FUNCTIE EN VORMGEVING ZIJN IN ELKE COMBINATIE PERFECT.



DECORS
De trendkleuren en -oppervlakken plaatsen eigentijdse accenten en kunnen goed met elkaar worden gecombineerd.

Vue d'ensemble des éléments Overzicht elementen

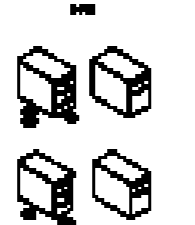
Caissons

Ladenblokken

Caisson standard
Standaard ladenblokken



Caisson étroit
Bois/acier Smalle laden-
blokken hout/staal



Caisson en acier
Stalen ladenblokken



Caisson ECO.S
ECO.S-ladenblokken

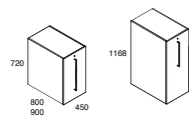


Caisson technique
Techniekcontainers

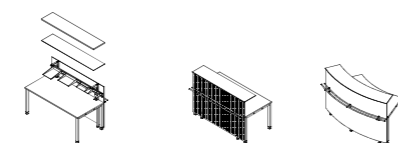
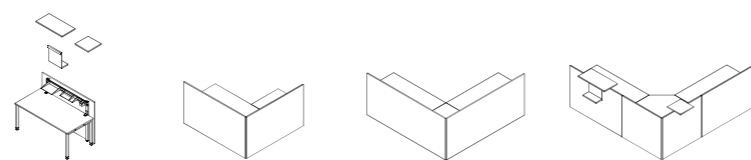


Armoires de pharmacie Apothekerskasten

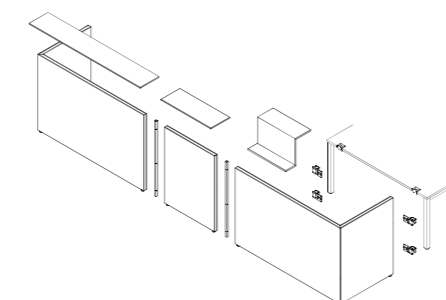
Bois / acier
Hout / staal



Avant-comptoir mélamine/placage, verre/tôle perforée Voorzetbalie kunststof / fineer, glas / geperforeerd plaatstaal



Comptoir INSIDE.50 Balie INSIDE.50



Éléments d'appoint Bijzetelementen

ACTA MOBIL 3 HC
ACTA MOBIL 3 OH



ECO.S MOBIL 3 HC
ECO.S MOBIL 3 OH



ACTA.PLUS MOBIL
ACTA.PLUS MOBIL



Vue d'ensemble des produits Productoverzicht



CAISSONS LADENBLOK

STANDARD STANDAARD

ECO.S

ACIER STAAL

CAISSON TECHNIQUE TECHNIEKCONTAINER

Structure Constructie

*1, 2, 3, 4

*1, 2, 3, 4

*1, 2, 3, 4

*2, 3, 4

Structure en mélamine ou mélamine colorée avec plaques de recouvrement de 25 mm, également en mélamine (13 mm) ou placage (25 mm). Façades en mélamine, couleur et acier. Corpus in kunststof of gekleurd kunststof met afdekplaat 25 mm, ook in 13 mm kunststof en fineer 25 mm. Fronten in gekleurd kunststof en staal.

Caisson avec plaque de recouvrement et soubassement collés, plaque de recouvrement de 19 mm, panneau arrière monté dans une rainure, sans barre de soubassement, couleur de l'arête du soubassement au choix. Façades en mélamine Uni et Décor. Corpus met afdekplaat en bodemplaat verlijmd, 19 mm afdekplaat, achterwand bevestigd m.b.v. groefverbinding, zonder bodemplaat-frontlijst, de kleur van de bodemplaatrand kan worden gekozen. Fronten van kunststof in uni en decor.

Caisson avec structure en acier poudré et façades en acier avec plaques de recouvrement en acier (3 mm), mélamine (13 + 25 mm) ou placage (25 mm). Ladenblok met gepoedercoated stalen corpus en stalen fronten met afdekplaten in staal (3 mm), kunststof (13 + 25 mm) en fineer (25 mm).

En mélamine ou caisson en placage. In kunststof of fineer corpus.

Dimensions Afmetingen

	STANDARD STANDAARD	ECO.S	ACIER STAAL	CAISSON TECHNIQUE TECHNIEKCONTAINER
Hauteurs Hoogten	Plaque de recouvrement en mélamine de 13 mm : Kunststof afdekplaat 13 mm: 8 UH ¹ HE ¹ (525 mm) 9 UH ¹ HE ¹ (575 mm) 12 UH ¹ HE ¹ (725 mm) Plaque de recouvrement en mélamine et en placage de 25 mm : Kunststof- en fineer afdekplaat 25 mm: 8 UH ¹ HE ¹ (537 mm) 9 UH ¹ HE ¹ (587 mm) 12 UH ¹ HE ¹ (737 mm)	Plaque de recouvrement en mélamine de 19 mm : Kunststof afdekplaat 19 mm: 8 UH ¹ HE ¹ (531 mm) 9 UH ¹ HE ¹ (581 mm) 12 UH ¹ HE ¹ (731 mm)	Plaque de recouvrement en acier : Stalen afdekplaat: 8 UH ¹ HE ¹ (505 mm), 9 UH ¹ HE ¹ (555 mm) Plaque de recouvrement en mélamine de 13 mm : Kunststof afdekplaat 13 mm: 8 UH ¹ HE ¹ (515 mm), 9 UH ¹ HE ¹ (565 mm), 12 UH ¹ HE ¹ (702 mm) Kunststof afdekplaat 25 mm : Kunststof afdekplaat 25 mm : 8 UH ¹ HE ¹ (527 mm), 9 UH ¹ HE ¹ (577 mm), 12 UH ¹ HE ¹ (724 mm)	9 UH ¹ HE ¹ (585 mm)
Largeurs Breedten	430 mm, 330 mm pour caisson étroit bij smal ladenblok	430 mm	430 mm	1200 mm
Profondeurs Diepten	600 mm, 800 mm, 1000 mm	600 mm, 800 mm	600 mm, 800 mm	620 mm
Roulettes Rollers	8 UH ¹ HE ¹ , 9 UH ¹ HE ¹	8 UH ¹ HE ¹ , 9 UH ¹ HE ¹	8 UH ¹ HE ¹ , 9 UH ¹ HE ¹	8 UH ¹ HE ¹
Patins Glijders	12 UH ¹ HE ¹	12 UH ¹ HE ¹	12 UH ¹ HE ¹	9 UH ¹ HE ¹

Variantes de poignées Greepvarianten

	STANDARD STANDAARD	ECO.S	ACIER STAAL	CAISSON TECHNIQUE TECHNIEKCONTAINER
Poignée arceau arrondie Beugelgreep, rond	●	●	●	
Poignée arceau rectangulaire Beugelgreep, hoekig	○	○	○	●
Poignée creuse Schelpgreep	○			
Rainure de préhension latérale continue Greeplijst doorlopend aan de zijkant	○	○	○	
Poignée étrier rectangulaire Booggreep, hoekig	○		○	
Poignée à barre Bruggreep	○		○	

Particularités Bijzonderheden

	STANDARD STANDAARD	ECO.S	ACIER STAAL	CAISSON TECHNIQUE TECHNIEKCONTAINER
Verrouillage centralisé avec barillet interchangeable Centrale sluiting met wisselcilinder	●	●	●	●
Blocage de sortie Uitloopblokkering	●	●	●	●
Dispositif de rentrée automatique Automatische sluiting	●	●	●	●
Amortissement (y compris bac à matériel) Demping (incl. materiaalbak)	●	●	●	●
Sans tiroir à crayons, cache supérieur plus haut Zonder materiaalade, bovenste afdekking hoger		○		
Panneau arrière amovible Afneembare achterwand				●
Seiten in Akustik Seiten in Akustik			○	
Rembourrage Zitkussen			○	

● Série Basisuitvoering ○ Option Optie ¹ UH = unité de hauteur ¹ HE = hoogte-eenheid

Vue d'ensemble des produits Productoverzicht

		
ÉLÉMENTS D'APPOINT BIJZETELEMENTEN	ACTA MOBIL ACTA MOBIL	ACTA.PLUS MOBIL ACTA.PLUS MOBIL
ECO.S MOBIL ECO.S MOBIL	ACTA MOBIL ACTA MOBIL	ACTA.PLUS MOBIL ACTA.PLUS MOBIL
*1, 2, 3, 4	*1, 2, 3, 4	*1, 2, 3, 4

Structure Constructie

Caisson + façade mélamine avec plaque de recouvrement anguleuse. Couverture posé, soubassement intercalé entre les côtés, dos chevillé et collé. Corps avec bloc-poignée latéral en noir. Corpus + front kunststof met afdekplaat hoekig. Bovenblad opgezet, bodemplaat tussen de zijkanten bevestigd, achterwand met pluggen bevestigd en verlijmd. Corpus met greep aan de zijkant in zwart.	Caisson + façade mélamine avec plaque de recouvrement anguleuse. Dos chevillé et collé. Corps avec bloc-poignée latéral en noir. Corpus + front kunststof met afdekplaat hoekig. Achterwand met pluggen bevestigd en verlijmd. Corpus met greep aan de zijkant in zwart.	Exécution avec façades à tiroirs ou à rideaux. Le principe de construction autorise une électrification au niveau de la face arrière via un cache métallique accrochable. Il existe différents types d'agencement au choix. Uitvoering met schuifladen of roldeurfront. Met de constructie is een elektrificatie aan de achterzijde via een inhangbaar metalen zichtschoot mogelijk. Er zijn diverse indelingsvarianten beschikbaar.
--	--	--

Dimensions Afmetingen

Hauteurs / Hauteurs utiles Hoogtes/werkhoogtes	3 HC ² = 1160 mm, hauteur utile 3 HC ² 3 OH ² = 1160 mm, werkhoogte 3 OH ²	3 HC ² = 1100 mm, hauteur utile 2,5 HC ² 3 OH ² = 1100 mm, werkhoogte 2,5 OH ²	550 mm, 735 mm, 1085 mm
Largeurs Breedten	600 mm, 800 mm	450 mm, 800 mm	430 mm, 800 mm
Profondeurs Diepten	420 mm	420 mm	470 mm
Garde au sol Bodemvrijheid	90 mm	85 mm	65 mm

Façades Fronten

Rideaux Roldeuren	Horizontal, de gauche à droite Horizontaal van links naar rechts	Vertical, du haut vers le bas Verticaal van boven naar beneden	Horizontal, de gauche à droite Horizontaal van links naar rechts
Tiroirs Schuiflade			●

Variantes de poignées Greepvarianten

Poignée arceau arrondie Beugelgreep, rond	●	●	
Poignée arceau rectangulaire Beugelgreep, hoekig			
Poignée étrier rectangulaire Booggreep, hoekig			
Rainure de préhension Greeplijst	○	○	●
Barre de poignée Stanggreep			
Boucle de poignée Greeplus			○
Poignée-rambarde Rellinggreep			○

Équipement Uitrusting

Fermeture avec barillet interchangeable Sluiting met wisselcilinder	●	●	●
3 tiroirs avec fond 3 x lade met legplank			●
1 tiroir avec fond, également pour dossiers suspendus A4 1 x lade met legplank, ook geschikt voor hangmappen DIN A4			●
Acoustique Akoestische bekleding			○
Casier pour objets de valeur Opbergvak			○
Station de charge Laadstation			pour 550 mm (1 HC ²) bij 550 mm (1 OH ²)
Rembourrage de l'assise Zitkussen			○ pour tabouret voor zitkrak
Types d'agencement Inrichtingsvarianten	4 différents types 4 verschillende modellen	4 différents types 4 verschillende modellen	6 différents types 6 verschillende modellen

				
ARMOIRE DE PHARMACIE ACTA.PLUS	ARMOIRE DE PHARMACIE ACTA.FERRO	COMPTOIR INSIDE.50 BALIE INSIDE.50	AVANT-COMPTOIR MÉLAMINE/PLACAGE VOORZETBALIE KUNSTSTOF/FINEER	AVANT-COMPTOIR VERRE/TÔLE PERFORÉE VOORZETBALIE GLAS/ GEPERFOREERD PLAATSTAAL
APOTHEKERSKAST ACTA.PLUS	APOTHEKERSKAST ACTA.FERRO			
*1, 2, 3, 4	*1, 2, 3, 4	*3, 4	*3, 4	*3, 4

Structure extérieure et intérieure avec revêtement mélaminé, côtés extérieurs avec couvercle et soubassements intercalés. Dos chevillé et collé. Buiten- en binnencorpus van met melaminehars gecoate kunststof, buitenliggende corpuszijden met tussenliggend deksel en bodemplaat. Achterwand met pluggen bevestigd en verlijmd.	Structure intérieure au choix en tôle d'acier ou en panneaux de particules mélaminés, structure extérieure en acier. Binnencorpus naar keuze van plaatstaal of van met melaminehars gecoate spaanplaat, buitencorpus van staal.	Transformations en comptoirs avec éléments intermédiaires, Panneaux d'un seul tenant ou en trois parties en mélamine et en placage, Juxtaposition via montants d'assemblage, Panneaux amovibles, pour profondeur de table 800 mm Balieombouw met schakelementen, een- en driedelige panelen in kunststof en fineer, koppeling via schakelzuil, afneembare panelen, voor tafeldiepte 800 mm	Hauteur de table nécessaire 720 mm, profilé de console de comptoir : tube d'acier de 50x30 mm, avec console pour l'adaptation sur des adaptateurs de table existants, épaisseur de panneau 25 mm, chant avec rayon de 3 mm, chant rapporté en ABS, placage avec chant rapporté en bois. Vereiste hoogte tafelblad 720 mm, baliezuilprofiel: stalen buis 50 x 30 mm, met console ter bevestiging aan bestaande tafeladapters; bladdikte 25 mm, randradius 3 mm, kunststof ABS-omlijsting, fineer met houtfineer omlijsting.	Hauteur de table nécessaire 720 mm, profilé de console de comptoir : aluminium anodisé, 30x30 mm, avec console pour l'adaptation sur des adaptateurs de table existants. Patins avec rattapage en hauteur sur 15 mm, noirs, épaisseur de panneau 25 mm, chant avec rayon de 3 mm, chant rapporté en ABS, verre de sécurité trempé satiné de 8 mm bleu ou blanc mat, profondeur 350 mm, dans la largeur de la table et arrondi à 45°. Vereiste hoogte tafelblad 720 mm, baliezuilprofiel: geanodiseerd aluminium 30 x 30 mm, met console ter bevestiging aan bestaande tafeladapters. Pootdoppen met hoogteverstelling 15 mm, zwart; bladdikte 25 mm, randradius 3 mm, kunststof ABS-omlijsting, 8 mm dik eenlaags veiligheidsglas (ESG) gesatineerd in blauw of wit mat, diepte 350 mm, in tafeldieptes en boog van 45°.
--	---	--	--	--

Avec plaque de recouvrement de 13 mm : Met afdekblad 13 mm: 720 mm (1,5 HC ²), 1168 mm (3 HC ²) 720 mm (1,5 OH ²), 1168 mm (3 OH ²)	Avec plaque de recouvrement de 13 mm : Met afdekblad 13 mm: 741 mm (1,5 HC ²), 1187 mm (3 HC ²) 741 mm (1,5 OH ²), 1187 mm (3 OH ²)
450 mm	450 mm
800 mm, 900 mm	800 mm, 900 mm

Dimensions Afmetingen

Hauteur Hoogte: 1070 mm	Hauteur Hoogte: 1115 mm	Hauteurs : 1120 mm avec plateau en verre, 1137 mm avec plateau mélamine Hoogten: 1120 mm met glazen blad, 1137 mm met kunststof blad
Largeurs : 800 mm, 1000 mm (uniquement éléments intermédiaires), 1600 mm, 1800 mm, 2000 mm Breedtes: 800 mm, 1000 mm (alleen schakelementen), 1600 mm, 1800 mm, 2000 mm	Largeurs : Éléments de comptoirs pour tables rectangulaires de largeur 1200 mm, 1400 mm, 1600 mm, 1800 mm, 2000 mm ; plateau CAO 1200/1200 mm Breedten: Balie-elementen voor rechthoekige tafels in de breedtes 1200 mm, 1400 mm, 1600 mm, 1800 mm, 2000 mm, CAD-blad 1200/1200 mm	Largeurs : Éléments de comptoirs pour tables rectangulaires de largeur 1200 mm, 1400 mm, 1600 mm, 1800 mm, 2000 mm ; table incurvée à 45° BASIC.4 en largeur 1885 mm Breedten: Balie-elementen voor rechthoekige tafels in de breedtes 1200 mm, 1400 mm, 1600 mm, 1800 mm, 2000 mm, boogtafel 45° BASIC.4 met breedte 1885 mm
	Extensions: Largeur d'élément plus 600 mm, 800 mm, 900 mm Uitbreidingen: Element-breedte plus 600 mm, 800 mm, 900 mm	

		Paroi arrière Éléments de comptoirs pour tables rectangulaires de largeur 1200 mm, 1400 mm, 1600 mm, 1800 mm, 2000 mm ; table incurvée à 45° BASIC.4 en largeur 1885 mm Achterwand: Balie-elementen voor rechthoekige tafels in de breedtes 1200 mm, 1400 mm, 1600 mm, 1800 mm, 2000 mm, boogtafel 45° BASIC.4 met breedte 1885 mm
--	--	---

Accessoires Toebehoren

Porte-sacs d'équerre, plateau de comptoir en mélamine et placage, positionnement flexible en largeur, profil d'organisation pour éléments de rangement Hoekelement voor tassen, balieblad in kunststof en fineer, flexibel in de breedte te plaatsen, organisatieprofiel voor opbergelementen	Porte-sacs sous forme de rambarde en métal, profil d'organisation pour éléments de rangement Tassenplank-reling van metaal, organisatieprofiel voor opbergelementen
--	--



Deutschland

König + Neurath AG
Büromöbel-Systeme
Industriestraße 1-3
61184 Karben
Tel.: +49 (0)6039 483-0
Fax: +49 (0)6039 483-214
e-mail: info@koenig-neurath.de
www.koenig-neurath.de

Great Britain

K + N International
(Office Systems) Ltd
52 Britton Street
London EC1M 5UQ
Tel.: +44 (0)20 74909340
Fax: +44 (0)20 74909349
e-mail: info@koenig-neurath.co.uk
www.koenig-neurath.co.uk

Nederland

König + Neurath Nederland
Office Furniture
Airport Business Park Lijnden
Frankfurtstraat 18+22
1175 RH Lijnden
Tel.: +31 (0)20 4109410
Fax: +31 (0)20 4109419
e-mail: info@konig-neurath.nl
www.konig-neurath.nl

France

König + Neurath AG
Showroom Paris
66, rue de la Victoire
75009 Paris
Tel.: +33 (0)1 44 63 23 93
Fax: +33 (0)1 44 63 23 97
e-mail: info@koenig-neurath.fr
www.koenig-neurath.fr

Schweiz

König + Neurath (Schweiz) GmbH
Büromöbel-Systeme
St. Gallerstrasse 106 d
CH-9032 Engelburg / St. Gallen
Tel.: +41 (0)52 770 22 42
e-mail: info@koenig-neurath.de
www.koenig-neurath.de